



LE LABEL ENVIRONNEMENTAL
ET TOURISTIQUE INTERNATIONAL
POUR LES PLAGES ET LES PORTS
DE PLAISANCE

SAISON 2020

#PalmarèsPB2020

pavillonbleu.org

DE LA MER À LA TERRE

**Le Pavillon Bleu
a 35 ans !**

Enjeux
**Face à la crise,
une réponse durable**

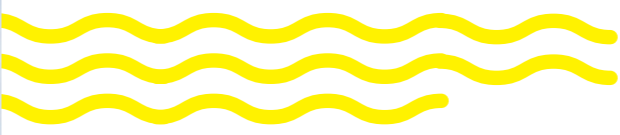
P.4

Palmarès 2020
**Découvrez
les lauréats**

P.8

Bonnes pratiques
**Les lauréats, moteurs
du tourisme durable**

P.12



SOMMAIRE

- PAVILLON BLEU : UN LABEL DE RÉFÉRENCE** 02
- FACE À LA CRISE, LA RÉPONSE SERA DURABLE** 04
- LE PAVILLON BLEU ET LA LABELLISATION** 06
- PALMARÈS 2020 : PLAGES ET PORTS DE PLAISANCE** 08
- BONNES PRATIQUES : LES LAURÉATS, MOTEURS DU TOURISME DURABLE** 12
- UNE COMMUNAUTÉ INTERNATIONALE ET ENGAGÉE** 16
- GRAND JEU ESTIVAL 2020 : BIODIVERTISSEZ-VOUS !#** 17

Édito



Rodolphe Dugon
Président de Teragir

« Cette année, le Pavillon Bleu célèbre ses 35 ans d'existence ! Je suis fier de voir le chemin parcouru pour ce programme qui aura réussi à sensibiliser des milliers de communes et ports de plaisance aux enjeux de gestion durable de l'activité touristique. Aujourd'hui, tous les lauréats de l'histoire du Pavillon Bleu peuvent se féliciter de leur engagement et nous les remercions de garder au cœur de leur développement touristique, l'humain et le respect de l'environnement.

Mais alors que nous sommes frappés durement par une crise sanitaire inédite, nous avons la certitude que repenser nos modes de vie est impératif. Loin d'être fataliste, je vois, nous voyons avec l'équipe du Pavillon Bleu et l'ensemble de Teragir, la formidable opportunité que cela constitue pour plus de créativité et plus de solidarité. Nos porteurs de projet ont, de ce point de vue, été exemplaires pendant cette période et, nous espérons qu'ils seront toujours plus nombreux à nos côtés, pour construire un jour d'après durable, parce que solidaire !

Avec cette ambition forte, Teragir au travers, notamment, du Pavillon Bleu participera activement, dans les années à venir, à l'atteinte des Objectifs de développement durable (ODD) définis en 2015 par les Nations Unies. Le temps nous est compté. Nous avons collectivement jusqu'à 2030, pour atteindre ces objectifs interdépendants qui traitent aussi bien des changements climatiques, de la biodiversité, que de la pauvreté ou d'égalité entre les genres. Au Nord comme au Sud, nos destins sont liés. Chaque évolution doit, non pas se faire au détriment des autres, mais au profit du vivant dans son ensemble. Nous le devons aux générations futures.

Continuer à faire rayonner nos valeurs pour aller ensemble vers une « Destination Développement Durable », voilà ce qui m'anime à l'ouverture de cette saison estivale qui ne sera, sans nul doute, pas comme les autres. »

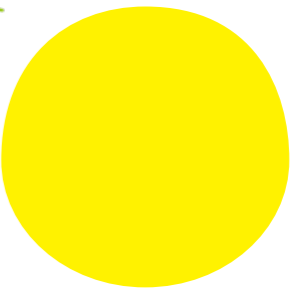
Pavillon Bleu, un label développé par Teragir

Teragir, association d'éducation au développement durable a pour missions la sensibilisation et la mise en démarche de tous les acteurs de la société (personnels éducatifs, entreprises, institutionnels, particuliers, etc.) pour atteindre les 17 Objectifs de développement durable (ODD) définis par l'ONU.

Opératrice privilégiée des ODD en France, cette association reconnue d'intérêt général anime un ensemble de programmes d'action tels que le Pavillon Bleu, la Clef Verte, Eco-Ecole, la Journée internationale des forêts et Jeunes Reporters pour l'Environnement.

Devant l'urgence climatique et écologique généralisée, prendre le temps de l'éducation est impératif. Permettre la compréhension pour susciter l'action est au cœur de la mission de Teragir.

En fondant son fonctionnement sur l'éducation et la pédagogie, Teragir agit en profondeur pour une appropriation naturelle des enjeux du développement durable.



© Ales Krivec

PAVILLON BLEU : UN LABEL DE RÉFÉRENCE POUR DES PLAGES ET DES PORTS DE PLAISANCE DURABLES

Présentation du Pavillon Bleu

Le Pavillon Bleu est un label de tourisme durable remis chaque année aux communes et aux ports de plaisance qui mettent en oeuvre, de manière permanente, une politique de développement du tourisme respectueuse de l'environnement et des humains.

Premier écolabel pour les plages et les ports de plaisance au monde, il est devenu en 35 ans d'existence, un repère pour les visiteurs français et internationaux, le signe d'une qualité environnementale exemplaire.

S'il est reconnu, c'est parce que la labellisation s'appuie sur des critères complets et évolutifs, articulés autour de grandes thématiques : « Éducation et sensibilisation du public à l'environnement », « Environnement général et du site », « Gestion de l'eau et du milieu » et « Gestion des déchets ».

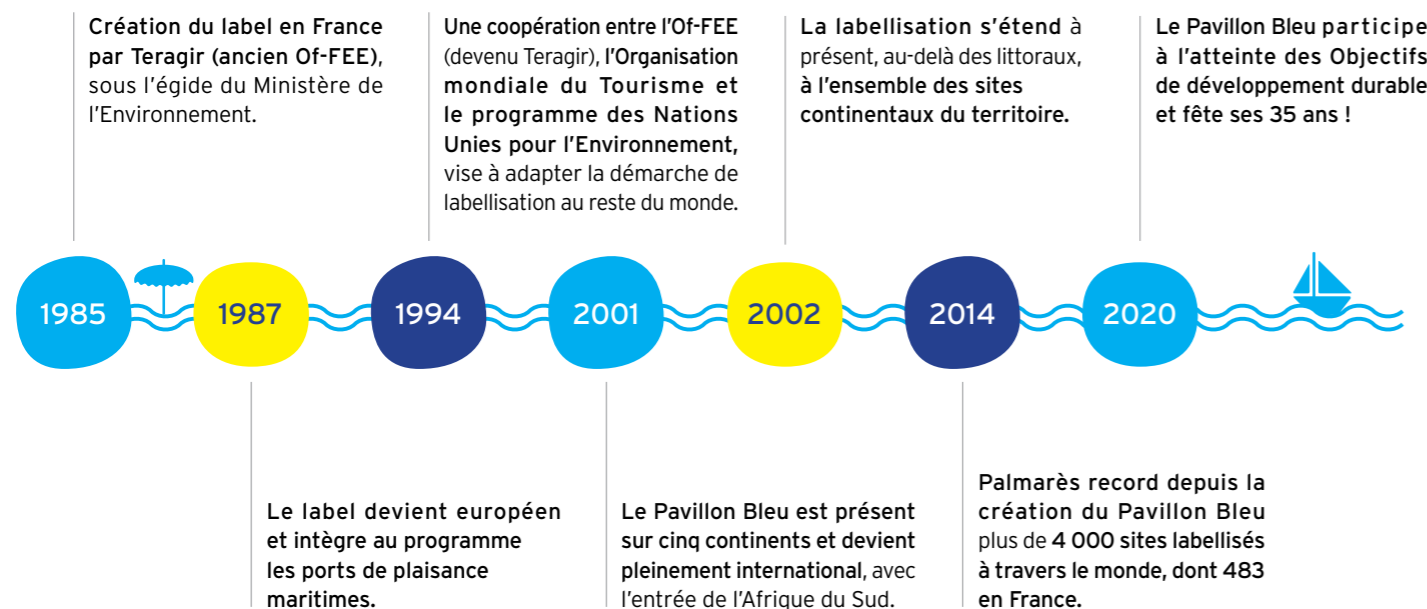
Toute l'année, le Pavillon Bleu s'associe aux centaines de collectivités locales et de ports candidats à la labellisation, pour construire une alternative durable au développement touristique : les accompagner au quotidien, échanger de bonnes pratiques et agir concrètement pour développer le tourisme autrement.

Le Pavillon Bleu, c'est la garantie de retrouver des plages et des ports de plaisance propres mais aussi, de bénéficier d'une eau de baignade d'excellente qualité et d'actions de sensibilisation au développement durable. Plus qu'un drapeau qui flotte en été sur les plages et les ports de plaisance, il est le signe d'un projet durable et d'un engagement de chaque instant, pour minimiser l'impact du tourisme sur les écosystèmes. Parce que l'avenir des océans, des mers, des écosystèmes marins et terrestres dépend aussi des choix faits aujourd'hui dans les territoires français.

Pour en savoir plus sur le label et son fonctionnement : pavillonbleu.org ou sur pavillonbleu@teragir.org

Chronologie

35 ans d'histoire(s) pour le Pavillon Bleu !



Chiffres clés 2020

De beaux résultats en France pour le Pavillon Bleu en 2020

- 401 PLAGES LABELLISÉES SUR 188 COMMUNES LABELLISÉES
- 106 PORTS DE PLAISANCE LABELLISÉS
- 17 NOUVEAUX LABELLISÉS : 5 PORTS ET 12 COMMUNES
- 4^e PAYS EN NOMBRE DE LABELLISÉS

Le Blue Flag dans le monde

- 46 pays membres
- 3 895 plages, 691 ports de plaisance et 82 bateaux éco-touristiques labellisés !

Une coopération internationale pour agir plus loin

Historiquement, le Pavillon Bleu est le premier programme de la Fondation pour l'Éducation à l'Environnement (FEE). Cette organisation non-gouvernementale, à but non lucratif, est convaincue, dès 1981, de l'importance de l'éducation à l'environnement pour un développement durable des sociétés à travers le monde.

Aujourd'hui présente dans plus de 77 pays répartis sur les 6 continents, la FEE est une organisation clé du développement durable qui s'appuie notamment, sur la coopération internationale entre ses membres pour amplifier l'impact des différents programmes d'action qu'elle porte.

C'est pourquoi, le Pavillon Bleu, développé en France par l'association Teragir, soumet chaque année les candidatures de labellisation à un jury national puis à un jury international. L'objectif : garantir le même niveau d'exigence à travers le monde et apprendre aussi, des expériences des autres pays membres.

Partenaires

Le Pavillon Bleu, c'est aussi grâce à eux !

Les partenaires travaillent aux côtés de l'équipe Pavillon Bleu tout au long de l'année, pour renforcer les synergies et accroître la portée des actions menées.



Partenaires depuis 1987, la collaboration entre le **Ministère de la Transition écologique et solidaire** et le Pavillon Bleu a pour objectif le développement d'une gestion préservant les milieux tant maritimes que terrestres, au travers notamment de la mise en place de façon systématique des plans de réception et de traitement des déchets dans les ports de plaisance. Les critères de délivrance du Pavillon Bleu, ainsi que le suivi du respect de ces critères sont des outils pour les gestionnaires de ports et des repères pour les usagers.



Depuis 27 ans, **Citeo** aide les entreprises à réduire l'impact environnemental des emballages ménagers et des papiers pour les transformer en ressources. Citeo a 3 priorités : simplifier et systématiser le geste de tri pour tous les Français ; innover sur les matériaux, les technologies de recyclage, la collecte et les débouchés ; accompagner les entreprises sur l'éco-conception. Depuis 1998, Citeo soutient le Pavillon Bleu, et d'autres programmes de Teragir, pour développer la force du label et ses actions sur le terrain en faveur du tri, de la collecte et du recyclage des déchets.



AccessRec est une entreprise familiale spécialisée dans l'accessibilité des plages. Depuis 2018, AccessRec apporte son expertise aux porteurs de projet du label Pavillon Bleu pour leur permettre de répondre à la nécessité d'offrir un environnement inclusif, dans lequel aménagement sécurité et confort pour tous se conjuguent. Pour préparer au mieux la réouverture des plages, AccessRec a mis au point un guide à retrouver [ICI](#)



Voies navigables de France est l'organisme public qui assure la gestion hydraulique des 6 700km de canaux, fleuves, rivières canalisées qui lui sont confiés, à travers la mise en place de dispositifs et de sensibilisation pour la gestion des crues, la préservation de la qualité de l'eau et la protection de la biodiversité. VNF et Pavillon Bleu associent leurs forces et leurs expertises pour développer une gestion durable des ports de plaisance.

FACE À LA CRISE, LA RÉPONSE DU PAVILLON BLEU SERA DURABLE

Enjeux

Le réchauffement climatique et la destruction de la biodiversité sont devenus une réalité sur de nombreux littoraux et berges de France : érosion, rejets de plastiques venus de la terre ou des océans, prolifération d'algues... Pour faire face à la situation, de nombreux acteurs locaux s'engagent afin de trouver des solutions durables. Aux côtés du Pavillon Bleu cette année, 294 communes et ports de plaisance mettent en place des dispositifs et des actions de sensibilisation pour un développement du tourisme durable.

En 2019, le rapport du GIEC¹ est sans appel. Le changement climatique est engendré par les émissions de gaz à effet de serre provenant des activités humaines. Outre le constat, le rapport établit une série d'impacts potentiels d'ici à 2050 et pour les siècles à venir : le réchauffement, l'acidification et la désoxygénation des océans ainsi que l'élévation du niveau de la mer, menacent les écosystèmes marins et terrestres. En effet, les espèces terrestres, d'eau douce et d'eau de mer modifient déjà leurs zones de répartition géographique, leurs déplacements migratoires ainsi que leurs activités saisonnières.

Toujours selon le GIEC, la hausse du niveau des mers, tous scénarios confondus, se situerait entre 29 et 82 centimètres d'ici la fin du 21^{ème} siècle. En France, la submersion marine pourrait toucher jusqu'à 1,4 million de résidents du fait, notamment, de l'érosion.

Qu'il s'agisse de la réduction de nos émissions de gaz à effet de serre ou de nos adaptations aux changements climatiques, les choix qui seront faits dans les prochaines années seront décisifs.

Parce qu'il est primordial de dépasser le constat et d'apporter des solutions, le Pavillon Bleu participe activement à l'atteinte des Objectifs de développement durable (ODD).

En 2015, 193 États membres ont signé conjointement un cadre fixant 17 Objectifs de développement durable pour transformer le monde. À la fois transversaux et interdépendants, ces objectifs portent par exemple sur l'éducation, la faim et la lutte contre la pauvreté.

Pour le Pavillon Bleu, qui contribue déjà fortement aux ODD 6 et 14 dédiés à « l'Eau propre et assainissement » et la « Vie aquatique », l'enjeu sera donc d'intégrer encore davantage des « Mesures relatives à la lutte contre les changements climatiques » (ODD 13) et à la « Consommation et production responsables » (ODD 12) ou les enjeux relatifs à « la Vie terrestre » (ODD 15).

Dans ce cadre, les engagements du Pavillon Bleu sont forts et le label s'attache désormais à sensibiliser encore plus aux risques qu'engendre la pollution plastique pour les écosystèmes et aussi plus largement au respect de la biodiversité. Ces deux grandes thématiques guideront le label Pavillon Bleu pour toute l'année 2020 et celles à venir.

OBJECTIFS DE DÉVELOPPEMENT DURABLE

Pour en savoir plus,
→ [consultez le site Agenda 2030](#)



Nouveauté

Prix Thomas Joly pour la biodiversité

Pour renforcer cet engagement, en juillet 2020, le Pavillon Bleu inaugurerait le **Prix Thomas Joly pour la biodiversité**.

Les différentes crises sanitaires et écologiques nous rappellent l'importance de la biodiversité dans la survie même de l'espèce humaine. Avec la conviction qu'elle doit faire l'objet de la plus grande attention, seront récompensées les meilleures initiatives des lauréats Pavillon Bleu pour le respect et la protection de la biodiversité. Il s'agit à la fois de sensibiliser et d'accompagner les communes et les ports de plaisance à intégrer une réflexion sur la biodiversité, dans une logique d'amélioration continue.



Pourquoi un Prix Thomas Joly ?

En 2019, Teragir a perdu Thomas Joly qui nous a quitté dans la force de l'âge. Il était l'engagement par excellence, il a consacré toute sa carrière à Teragir et au Pavillon Bleu dont il a été le tout premier salarié. Il était aussi le maire de Verrières-le-Buisson. Ces deux engagements ne font qu'un : Thomas Joly était animé par le goût prononcé de la vie, du bien commun, des autres.

À 16 ans, il a créé la Maison des Arbres et des Oiseaux de Verrières-le-Buisson dont il est devenu le tout premier président. Il est tout entier ici : l'amour de la nature a été la source de tous ses engagements, c'est pourquoi Teragir souhaite faire vivre sa mémoire en créant le Prix Thomas Joly qui sera remis à un lauréat Pavillon Bleu qui se distingue par une action exemplaire en faveur de la biodiversité :

Pour que la nature ne s'éteigne jamais dans les souvenirs d'enfants, Parce que protéger la biodiversité est la meilleure façon de protéger les humains.

¹ Rapport spécial sur les océans et la cryosphère dans le contexte du changement climatique, Groupe d'experts intergouvernemental sur l'évolution du climat

TOUT SAVOIR SUR LE PAVILLON BLEU ET LA LABELLISATION

Les critères impératifs et les critères guides

L'obtention du label est déterminée par le respect de critères impératifs établis par le Pavillon Bleu et le Blue flag, et de critères guides pour aller plus loin dans la démarche de développement durable.

Les critères guides complètent les critères impératifs afin d'inscrire le label dans une logique d'amélioration continue. Les critères sont révisés chaque année, pour rester pertinents et en accord avec les enjeux environnementaux auxquels notre planète fait face.

Pour ce faire, le Pavillon Bleu aligne ses objectifs avec le référentiel des Nations Unies : les Objectifs de développement durable (pour en savoir plus sur les ODD, voir p.4-5).

Pour les années à venir, le Pavillon Bleu souhaite notamment s'engager plus résolument dans l'ODD 13, qui concerne les « mesures relatives à la lutte contre les changements climatiques », l'ODD 12 sur la « consommation et la production responsables », et les ODD 14 et 15 visant à la préservation de la biodiversité.

Les bénéfices du Pavillon Bleu

POUR LES LABELLISÉS :

- 1 Attirer des touristes de plus en plus sensibles à l'environnement ;
- 2 Valoriser leur engagement auprès de la population locale ;
- 3 Fédérer leurs personnels autour d'un projet environnemental et inclusif ;
- 4 Appartenir à un réseau d'acteurs engagés et profiter de l'expérience d'autres lauréats ;
- 5 Bénéficier toute l'année de l'accompagnement de l'équipe Pavillon Bleu et profiter de temps d'échanges forts, tels que la cérémonie annuelle de labellisation (annulée cette année du fait de la crise sanitaire) ;
- 6 Contribuer à l'atteinte des Objectifs de développement durable.

POUR LES VISITEURS ET LES TOURISTES :

- 1 Bénéficier d'un environnement propre et préservé (eau saine, site propre) ;
- 2 Accéder à des équipements sûrs ;
- 3 Pouvoir participer à des activités d'éducation à l'environnement ;
- 4 Soutenir des collectivités et des ports qui s'engagent pour un environnement de qualité et accessible à toutes et tous ;
- 5 Réduire l'impact écologique de leur séjour.

Le parcours d'obtention du label Pavillon Bleu

- Monter un dossier de candidature complet, avec l'aide de l'équipe Pavillon Bleu.
- Satisfaire à l'ensemble des critères impératifs et à un maximum de critères guides.
- Obtenir un avis favorable du jury national puis du jury international, composés d'experts et de représentants publics et privés.
- Recevoir la visite d'un auditeur ou d'une auditrice-conseil, qui s'assure du respect des critères sur site et accompagne le lauréat dans sa démarche de développement durable.

Quelques exemples de critères

Communes - plages



Une commune peut déposer une candidature pour une ou plusieurs de ses plages. Les critères auxquels elle doit répondre s'articulent autour de 4 grandes thématiques.

ENVIRONNEMENT GÉNÉRAL : SÉCURISÉ, ÉTHIQUE ET DURABLE



- Urbanisme conforme aux différentes lois d'aménagement
- Prise en compte du handicap par la commune.
- Plages propres et entretenues, dotées d'équipements sanitaires et d'un dispositif de sécurité adaptés à la fréquentation du site.
- Mise en place d'un plan d'urgence en cas de pollution accidentelle.
- Énergies d'origines renouvelables à privilégier dans la commune.

Le saviez-vous ?

Le Pavillon Bleu exige de ses lauréats qu'au moins une plage labellisée par commune soit accessible aux personnes à mobilité réduite.

GESTION DE L'EAU RESPONSABLE



- Qualité d'eau de baignade classée comme "excellente" selon l'Agence Régionale de Santé (ARS).
- Station d'épuration conforme aux exigences des directives.
- Politique de prévention et de limitation des algues vertes.
- Suivi des coraux pour les sites labellisés situés en Outre-mer.
- Plan d'actions d'économie d'eau sur le territoire encouragé.

GESTION DES DÉCHETS



- Collecte et recyclage d'au moins 3 types de déchets recyclables à proximité de la plage.
- Actions de lutte contre les décharges sauvages et brutes.
- Sensibilisation globale des habitants, des professionnels et des estivants sur les enjeux des déchets encouragée.

ÉDUCATION ET SENSIBILISATION À L'ENVIRONNEMENT



- Organisation de 5 activités d'éducation à l'environnement pour les habitants de la commune et les usagers des plages.
- Affichage du Code environnemental de bonne conduite et d'informations relatives aux espaces naturels à proximité de la plage.
- Incitation des usagers à privilégier la mobilité douce.

Ports de plaisance



Tout type de port de plaisance (public ou privé) peut candidater au label Pavillon Bleu. Les critères auxquels un port doit répondre s'articulent eux aussi autour de 4 grandes thématiques.

GESTION DU SITE : SÉCURISÉE, ÉTHIQUE ET RESPONSABLE



- Bonne gestion du port et de tous les bâtiments associés en terme de propreté et de sécurité.
- Adaptation du niveau d'équipement de sécurité et de secours (échelles, bouées, etc.) à la taille du port et à sa fréquentation.
- Facilité d'accès garantie pour les personnes à mobilité réduite.
- Mise en place d'un programme de management environnemental.
- Limitation de la circulation de véhicules motorisés sur le port, au profit de moyens de transport doux.

GESTION DU MILIEU



- Garantie permanente de la propreté du plan d'eau.
- Analyses régulières de l'eau et des sédiments, gestion des boues de dragage.
- Mise à disposition d'une pompe de récupération des eaux usées grises ou noires des bateaux.
- Mise en place d'une politique de résorption à la source des pollutions (produits toxiques, eaux de ruissellement, etc.).

Le saviez-vous ?

Les ports de plaisance labellisés Pavillon Bleu doivent mettre à disposition de leurs usagers un bac à vaisselle pour empêcher les produits lavants de finir dans l'eau du port.

GESTION DES DÉCHETS



- Collecte d'au moins 3 types de déchets ménagers et 3 types de déchets spéciaux (batteries de bateaux, huiles, peintures, etc).
- Conception d'un plan de réception et de traitement des déchets.
- Niveau d'équipement adéquat et suffisant par rapport au nombre d'anneaux et d'usagers du port.

ÉDUCATION ET SENSIBILISATION À L'ENVIRONNEMENT



- Organisation de 3 activités d'éducation à l'environnement pour les usagers du port.
- Relais de diffusion de la Charte des plaisanciers Pavillon Bleu qui les engage à un nautisme durable (disponible sur demande ou sur le site Pavillon Bleu).
- Mise à disposition d'informations relatives aux sites naturels à respecter et aux espèces animales et végétales protégées, à proximité du site.

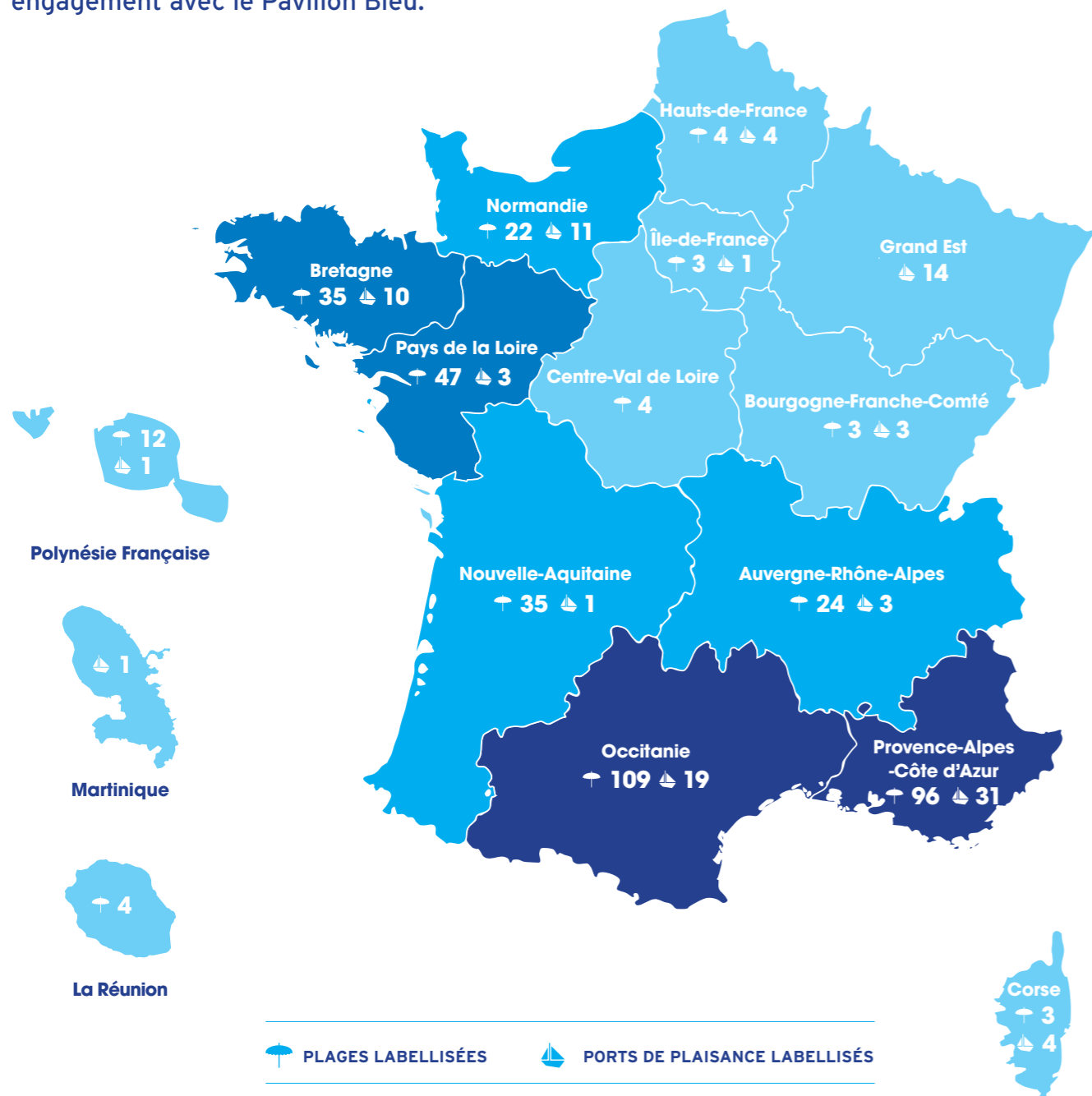
En satisfaisant à ces critères, les communes et les ports de plaisance engagés au côté du Pavillon Bleu, participent eux-aussi à l'atteinte des Objectifs de développement durable. Ils sont en première ligne et leurs actions sont décisives pour l'accessibilité, la préservation de l'environnement et de la santé.



PALMARÈS 2020 DES LABELLISÉS PAVILLON BLEU

En 2020, le palmarès Pavillon Bleu compte 401 plages et 106 ports de plaisance labellisés !

Plus de 95% des communes et ports de plaisance labellisés l'an passé ont renouvelé leur engagement avec le Pavillon Bleu.



Cette année, la cérémonie n'a pas pu avoir lieu du fait de la crise sanitaire mais l'équipe Pavillon Bleu se tiendra aux côtés des communes et des ports de plaisance qui souhaitent célébrer l'obtention du Pavillon Bleu, lors de cérémonies locales par exemple. À très vite sur les plages ou les berges !



Palmarès plages

401 plages labellisées dans 188 communes

En dépassant la barre des 400 labellisés, le Pavillon Bleu fait mieux que l'année dernière ! Retrouvez cet été, toutes ces plages portant fièrement le drapeau Pavillon Bleu.

AUVERGNE-RHÔNE-ALPES

- 01 AIN** | Malafretaz Plage principale
- 03 ALLIER** | Vieure Plage du plan d'eau de Vieure
- 07 ARDÈCHE** | Saint-Just d'Ardèche Plage de Saint-Just d'Ardèche | Saint-Martin d'Ardèche Plage du Grain de sel, Plage de Sauze
- 15 CANTAL** | Trémouille Lastiouilles
- 43 HAUTE-LOIRE** | Champagnac-le-Vieux Plage du Plan d'eau | Le Bouchet-Saint-Nicolas Plage du lac du Bouchet

- 74 HAUTE-SAVOIE** | Evian-les-Bains Plage du Centre Nautique Evian | Excenevex Plage principale Excenevex | Publier Plage municipale Amphion-les-bains | Saint-Gingolph Plage municipale de Saint-Gingolph | Saint-Jorioz Plage municipale | Thonon-les-Bains Plage de Saint-Disdille, Plage du Centre Nautique | Veyrier-du-Lac Plage La Brune

- 63 PUY-DE-DÔME** | Aubusson d'Auvergne Plage du lac d'Aubusson d'Auvergne | Aydat Plage d'Aydat | Chambon-sur-Lac Plage Chambon | La Tour d'Auvergne Plage du Plan d'eau | Muroi Grande plage du lac Chambon de Muroi

- 73 SAVOIE** | Grésy-sur-Isère Base de loisirs de Grésy-sur-Isère | Macot-La-Plagne - La Plagne Tarentaise Base de loisirs des Versants d'Aime | Saint-Pierre d'Albigny Plage du lac de Carouge

BOURGOGNE-FRANCHE-COMTÉ

- 21 CÔTE-D'OR** | Arnay-le-Duc Fouché
- 39 JURA** | Clairvaux-les-Lacs Plage du Grand Lac de Clairvaux
- 58 NIÈVRE** | Montsauche-les-Settons Plage de la Presqu'île

BRETAGNE

- 22 CÔTES-D'ARMOR** | Plouha Bréhec Plage - Vieux-Bréhec, Pors Moguer | Trevou-Tréguignec Trestel
- 29 FINISTÈRE** | Clohars-Carnoët Bellangenet, Grands Sables, Kerrou | Fouesnant-les Glénan Kerler, Maner Coat Clevarec, Kerambigorn, Cap-Coz, Glénan Saint-Nicolas | Le Conquet Pors Liogan, Portez | Moëlan-sur-Mer Kerfany, Tenez | Névez Dourveil, Tahiti, Rospico, Saint-Nicolas | Plougasnou Primel Tregastel | Plouhinec Gwendrez, Mesperleuc | Pouldreuzic Penhors | Roscoff Saint-Luc (Roc'h-Kroum) | Saint-Pol-de-Léon Sainte-Anne
- 35 ILLE-ET-VILAINE** | Iffendic Lac de Trémelin | Saint-Briac-sur-Mer La Salinette, Port Hue
- 56 MORBIHAN** | Carnac Saint-Colomban, Grande Plage | Guidel La Falaise, Le Loc'h, Pen er Malo | Plouhinec Kervegant, Le Magouero

CENTRE-VAL DE LOIRE

- 36 INDRE** | Eguzon-Chantôme Plage de Chambon
- 37 INDRE-ET-LOIRE** | Joué-les-Tours La baignade des Bretonnières
- 41 LOIR-ET-CHEVREUSE** | Villiers-sur-Loir Plage de la base de loisirs plan d'eau de Villiers-sur-Loir
- 45 LOIRET** | Châlette-sur-Loing Plage de Châlette

CORSE

- 2A CORSE-DU-SUD** | Ajaccio Trottet, Terre sacrée | Pietrosella Plage du Ruppione

HAUTS-DE-FRANCE

- 02 AISNE** | Monampeuil Axo/Plage
- 59 NORD** | Gravelines Petit Fort Philippe
- 62 PAS-DE-CALAIS** | Berck-sur-Mer Plage centre
- 80 SOMME** | Cayeux-sur-Mer Plage de la Ville

ÎLE-DE-FRANCE

- 77 SEINE-ET-MARNE** | Annet-sur-Marne Ile de Loisirs de Jablines-Annet | Souppes-sur-Loing Baignade de Souppes-sur-Loing | Torcy Plage de Torcy

NORMANDIE

- 14 CALVADOS** | Colleville-Montgomery Colleville plage | Honfleur Plage du Butin | Pont-l'Évêque Lac de Pont-l'Évêque
- 50 MANCHE** | Aqon Coutainville Plage du Centre | Barneville-Carteret Plage de la Potinière, Plage de Barneville | Bréhal RD 592 Plage de St Martin de Bréhal | Carolles Carolles plage | Donville-les-Bains Lude | Gouville-sur-Mer Plage Gouville sur Mer face au CD 268 | Granville Plage du Plat-Gousset | Jullouville Le Casino, Les Plaisanciers | Les Pieux Sciotot | Portbail Sémaphore | Saint-Pair-sur-Mer Kairon face au CD 373 | Siouville-Hague Plage Cale John Hunter
- 76 SEINE-MARITIME** | Dieppe Plage de Dieppe, Plage de Puys | Fécamp Plage de Fécamp | Le Havre Plage du Havre | Saint-Jouin-Bruneval Saint-Jouin Plage

NOUVELLE-AQUITAINE

- 17 CHARENTE-MARITIME** | La Rochelle Chef de Baie, La Concurrence, Les Minimes | Le-Bois-Plage-en-Ré Gros-Jonc, Les Gollandières (bidon V) | Le-Grand-Village-Plage Plage de la Giraudière | Royan Le Chay | Saint-Georges-d'Oléron Plage de Boyardville, Plage de La Gautrelle, Plage de Plaisance, Plage des Sables Vignier | Saint-Trojan-les-Bains La grande plage, Gatseau
- 19 CORRÈZE** | Ambrugeat-Meymac Lac de Séchemailles | Masseret Plan d'eau Masseret

- Lamongerie | Neuvic d'Ussel La Plage | Treignac Plage des Bariousses
- 24 DORDOGNE** | La Jemaye-Ponteyraud Plage du Grand Etang | Saint-Estèphe Plage du Grand Etang | Tamniès Etang de Loisirs de Tamniès
- 33 GIRONDE** | Bordeaux Plage du lac | Grayan et l'Hôpital Le Gulp, Euronat | Hourtin Hourtin Océan, Lac La Jetée (Plage du port), Lac Piqueyrot | Le Verdon-sur-Mer Plage océanne de Saint-Nicolas | Soulac-sur-Mer L'Amélie, Plage Centrale, Plage des Naïades
- 87 HAUTE-VIENNE** | Saint-Hilaire les Places Lac plaisance
- 40 LANDES** | Seignosse Les Estagnots, Le Penon
- 47 LOT-ET-GARONNE** | Lougratte Lac de Lougratte
- 86 VIENNE** | Beaumont Saint-Cyr Parc de Saint-Cyr

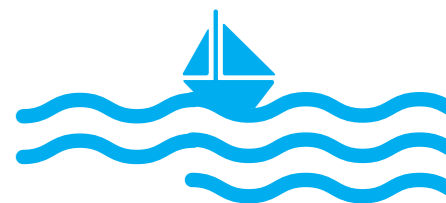
OCCITANIE

- 11 AUDE** | Fleury d'Aude Les Cabanes de Fleury, Saint-Pierre-La-Mer | Gruissan Grazel, Les Chalets, Mateille-Ayguades | Leucate La Franqui, Leucate Plage, Naturistes (Port Leucate), Le Kyklos, Copacabana (Port Leucate) | Narbonne-Plage Plage du Centre, Plage des Karantes, Plage du Languedoc, Plage du Créneau Naturel | Port-la-Nouvelle Plage du Front de Mer
- 12 AVEYRON** | Salles-Curan Plage des Vernhes 1, Plage des Vernhes 2
- 30 GARD** | Le-Grau-du-Roi Le Boucanet, Rive Droite, Rive Gauche, Port Camargue Nord, Port Camargue Sud, Pointe de l'Espiguette
- 32 GERS** | Aignan Base de loisirs du lac | Castéra-Verduzan Base de loisirs
- 31 HAUTE-GARONNE** | Montréjeau Lac Montréjeau

Le saviez-vous ?

Le label Pavillon Bleu est remis chaque année pour la saison estivale, mais du fait de l'ouverture sans interruption de leur site de baignade, les Outre-mer bénéficient d'un double millésime !

PALMARÈS 2020 DES LABELLISÉS PAVILLON BLEU



Palmarès plages (suite)

34 HÉRAULT | Agde Grau d'Agde / Saint Vincent, La Tamarissière, Le Môle, Les Battuts, Plage Naturiste, Richelieu, Rochelongue, La Roquette, La Plagette | **Clermont-l'Hérault** Lac du Salagou - plage du camping | **Frontignan la Peyrade** L'entrée, Le Port, La Bergerie, Les Aresquiers, Le Grau | **La Grande Motte** Grand Travers, Plage Echirrolles, Plage du Couchant / Rose des Sables, Saint Clair / Point Zéro | **Mauguio-Carnon** Carnon Centre, Carnon / Degrasse, Carnon l'Avranche (De Grasse/Suffren), Carnon les Dunes (secteur grand travers) | **Palavas-les-Flots** Rive Gauche - Le Grec, Rive Droite - Saint Pierre, Rive Gauche - St Maurice, Rive Gauche - St Roch, Rive Droite - L'Albatros | **Portiragnes** La Redoute (Blockhaus), Le Bosquet | **Sérignan** Sérignan Plage | **Sète** Plage des 3 Diques, Castellias, Lazaret, Plage de la Baleine, Plage de la Fontaine, Plage du Lido | **Valras-Plage** Casino, De Gaulle, Les Mouettes, Poste de secours central | **Vias** Farinette | **Villeneuve-lès-Maguelone** Plage du Pilou, Plage du Prévost

46 LOT | Luzech Plage de Caix | **Montcuq en Quercy Blanc** Plage de Saint-Sernin
48 LOZÈRE | Villefort Lac de Villefort
66 PYRÉNÉES-ORIENTALES | Argelès-sur-Mer Plage Centre-Pins, Plage de la Marenda-Tamariguer, Plage du Racou, Plage Sud | **Banyuls-sur-Mer** Plage Centrale | **Canet-en-Roussillon** Plage du Sardinial (Nord du port), Plage du Roussillon, Plage Centrale, Plage Du Grand Large, Plage de la Marenda, Plage du Mar Estang | **Port-Barcarès** Plage du Lydia, Plage Digue Sud du Port, Plage du Village | **Port-Vendres** Plage Bernardi, Plage de l'Usine | **Saint-Cyprien** Plage de l'Art PS1, Plage de l'Art PS2, Plage du Port, Plage des Capellans, Plage de la Lagune | **Sainte-Marie-la-Mer** Plage du camping municipal, Plage du 4^{ème} Epi, Plage du 3^{ème} Epi, Plage du 2^{ème} Epi, Plage du 1^{er} Epi, Plage Centrale | **Torreilles** Plage Centre, Plage Nord, Plage Sud

81 TARN | Blaye-les-Mines Plage sainte marie | **Rivières** Aiguellèze | **Trébas-les-Bains** Base de loisirs de Trébas
82 TARN-ET-GARONNE | Laquiepie Bord du Viaur | **Molières** Lac Plage Sable | **Monclar-de-Quercy** Lac Plage coté Toboggan

PAYS DE LA LOIRE

44 LOIRE-ATLANTIQUE | La Baule-Escoublac Face à l'Avenue du Général de Gaulle, Face à l'Avenue de la Grande Dune, Face à l'Esplanade Benoît | **La Bernerie-en-Retz** Plan d'eau Maurice Giros | **La Turballe** Les Bretons 1, Pen Bron (V.V.F.), Ker Elisabeth | **Plessé** Etang de Buhel | **Pornic** Birochère, L'étang, La Noeveillard, Le Porteau, Portmain | **Pornichet** Bonne Source, Sainte-Marguerite, Les Libreries | **Préailles** L'Anse du Sud, Port Meleu | **Saint-Brevin-les-Pins** Plage de l'Ermitage, Plage des Rochelets, Plage de l'Océan | **Saint-Michel-**

Chef-Chef Plage de Gohaud, La grande plage de Tharon, Plage du Redois | **Saint-Philbert-de-Grand-Lieu** Plage du parc de la boulogne | **Saint-Nazaire** Plage de M. Hulot, Plage de la Courance, Plage des Jaunais

72 SARTHE | Arnage Plage Gèmerie **La Flèche** Plage de La Monnerie

85 VENDÉE | La Barre-de-Monts Fromentine, La Bergère/La Grande Côte | **La Faute-sur-Mer** Grand'Plage, Plage de la Barricade | **La Tranche-sur-Mer** La Terrière, Les Generelles, plage centrale, La Grière, Sainte Anne, La Porte des Iles, Corps de garde | **Longeville-sur-Mer** Le Petit Rocher, Les Conches | **Notre-Dame-de-Monts** Plage Centrale | **Saint-Jean-de-Monts** La Grande Plage | **Talmont-Saint-Hilaire** Le Veillon | **Xanton-Chassenon** Lac d'Albert

PROVENCE-ALPES-CÔTE D'AZUR

04 ALPES-DE-Haute-Provence | Ubaye **Serre-Ponçon** Plage de Saint Vincent les forts

06 ALPES-MARITIMES | Antibes Les Groules, Fontonne Est, Fontonne Ouest, Antibes-les-Pins Est, Antibes-les-Pins Ouest, Marineland, Fort Carré | **Cannes** Chantiers navals, Trou (Roubine), Font de Veyre, Gazagnaire, Gare Marchandises, Ile Sainte Marguerite Est, Ile Sainte Marguerite Ouest, Midi, Moure Rouge, Rochers de la Bocca, Riou (Plage de la Nadine), Saint Georges, Sud Aviation | **Mandelieu - La Napoule** Plage du Sable d'Or | **Nice** Carras, Castel, Magnan, Saint Hélène | **Vallauris** Midi

13 BOUCHES-DU-RHÔNE | Cassis Plage du Bestouan, Plage de la Grande Mer | **Fos-sur-Mer** Cavaou, Grande Plage | **Marignane** Plage du Jaï Nord | **Port-de-Bouc** Bottai | **Sausset-les-Pins** Corniche

05 HAUTES-ALPES | Chorges Plage des Trémouilles, Plage de la Baie Saint-Michel | **Crots** Plage de Chanterenne | **Embrun** Plan

d'eau plage | **Rousset** Bois Vieux | **Sauze-du-Lac** Port Saint Pierre (plage) | **Savines-le-Lac** Savin'Plage, Plage de la Combette

83 VAR | Hyères Ayguade, Almanarre Nord, La Bergerie, Les Salins | **La Croix-Valmer** Gigaro, La Douane Le Débarquement | **La Londe-les-Maures** L'Argentières, Miramar, Tamaris | **La Seyne-sur-Mer** Sablottes, Sablottes Est | **Le Lavandou** Anglade, Cavalière, la Fossette, Lavandou ville, Pramouquier, Saint Clair, Aiguebelle | **Le Pradet** Les Bonnettes, La Garonne, Le Monaco, Les Oursinières | **Rayol Canadel-sur-Mer** Canadel, Plage Pramouquier Est, Rayol | **Saint-Cyr-sur-Mer** La Madrague, Les Lecques Saint Come Ouest | **Saint-Mandrier-sur-Mer** La Coudoulière, La Vieille, Touring, Le Canon | **Saint-Raphaël** Péguière, Veillat, Arène Grosse, Boulouris, Dramont, Camp Long, Agay, Pourousset, Baumette, Anthéor | **Sainte-Maxime** Garonnette, La Croisette, La Nartelle, Centre-ville | **Six-Fours-Les-Plages** Bonnegrace Kennedy, Bonnegrace Centre poste de secours, Le Cros, La Coudoulière, Les Roches Brunes | **Toulon** Mistral, Plage des Pins, Plage du Lido, Plage de la Source

OUTRE-MER

97 LA RÉUNION | Saint-Paul Plage Boucan Canot (Piscine), Plage Boucan Canot, Plage Roches Noires, Plage Ermitage Centre La Passe

98 POLYNÉSIE FRANÇAISE | Bora Bora Plage snack Matira, Plage publique Matira, Plage Hôtel Intercontinental Moana Beach, Plage Hôtel Maitai Polynesia, Plage Hôtel Meridien, Plage Hôtel Pearl Beach, Plage Hôtel Sofitel Marara, Plage Hôtel Conrad, Complexe sportif Teriimaevarua (Salle Omnisport Pago), Plage Hôtel Intercontinental Thalasso Resort & Spa, Plage Hôtel St Régis, Plage Hôtel Four Seasons

Palmarès ports

106 ports de plaisance labellisés en 2020

Cette année, 5 nouveaux ports de plaisance entrent dans le palmarès : en Corse, Normandie, Provence-Alpes-Côte-d'Azur et Île-de-France.

Auvergne-Rhône-Alpes

26 DRÔME | Port de l'Épervière
74 Haute-Savoie | Port de Sciez | Port de plaisance de Rives

Bourgogne-Franche-Comté

25 DOUBS | Halte de Deluz | Halte de Besançon (Moulin St Paul)
58 NIÈVRE | Port de Decize

Bretagne

22 CÔTES-D'ARMOR | Port de Plaisance de Binic | Port de Plaisance de Paimpol | Saint-Quay Port d'Armor
29 FINISTÈRE | Port de Plaisance de Douarnenez | Port de Plaisance de Morgat
56 MORBIHAN | Port de Gâvres | Port de Guidel | Port de Lorient Centre | Port de plaisance du Kernével | Port-Louis

Corse

2A CORSE-DU-SUD | Bonifacio Marina | Port de Plaisance Ajaccio Tino Rossi | Port de Plaisance de Solenzara

2B Haute-Corse | Port de Saint Florent

Grand-Est

08 ARDENNES | Halte Fluviale de Revin | Port de plaisance Intercommunal de Monthermé
67 BAS-RHIN | Port de Plaisance de Saverne
68 HAUT-RHIN | Port de Colmar

51 MARNE | Port de plaisance de Nuisement | Relais nautique de l'anse du Jard | Station nautique de Giffaumont Champaubert

52 Haute-Marne | Port de Nemours

54 MEURTHE-ET-MOSELLE | Port Saint-Georges de Nancy | Port de France | Port de plaisance Michel Roth

57 MOSELLE | Nautic'Ham | Port de Plaisance Metz | Port de Sarreguemines

Hauts-de-France

59 NORD | Port Fluvial des Près-du-Hem Lille Métropole | Port fluvial de la Porte du Hainaut

62 PAS-DE-CALAIS | Port de Plaisance d'Étaples

80 SOMME | Port de Plaisance de Saint-Valéry-sur-Somme

Île-de-France

78 YVELINES | Port-Îlon

Normandie

14 CALVADOS | Bassin de plaisance de Ouissteham | Port de Dives-Cabourg-Houlgate

50 MANCHE | Port de Barneville Carteret | Port de Chantereyne de Cherbourg | Port de Diélette | Port de Plaisance de Carentan | Port de Saint-Vaast-la-Hougue

76 SEINE-MARITIME | Port de Dieppe | Port de Plaisance de Fécamp | Port de plaisance de Rouen | Port de Plaisance de Saint Valéry en Caux

Nouvelle-Aquitaine

17 CHARENTE-MARITIME | Port de Saint-Denis d'Oléron

Occitanie

11 AUDE | Port de Carcassonne | Port de Castelnaudary | Port de Leucate | Port de Plaisance de Gruissan | Port de Plaisance de Narbonne

30 GARD | Port de Bellegarde | Port Camargue du Grau du Roi

31 Haute-Garonne | Port Saint-Sauveur de Toulouse

34 HÉRAULT | Port de Bouziguès | Port de La Grande Motte | Port de Palavas les Flots | Port de Plaisance de Carnon | Port de Plaisance de Frontignan | Port de Plaisance du Cap d'Agde | Port départemental Vendres en Domitienne

66 PYRÉNÉES-ORIENTALES | Port Saint-Ange-du-Barcarès | Port de Plaisance de Port Vendres | Port d'Argelès-sur-Mer | Port de Plaisance de Saint-Cyprien

Pays de la Loire

44 LOIRE-ATLANTIQUE | Port La Baule-Le Pouliguen

85 VENDÉE | Port de Plaisance de Bourgenay | Port de plaisance de l'île d'Yeu

Provence-Alpes-Côte d'Azur

06 ALPES-MARITIMES | Port Camille Rayon du Golfe Juan | Port de Garavan | Port de La Napoule | Port de Marina Baie des Anges | Port de plaisance de Cap d'Ail | Port du Croûton | Port Pierre Canto | Vieux Port de Menton

13 BOUCHES-DU-RHÔNE | Calanque de Port-Miou | CNTL de Marseille | Port de Plaisance Claude Rossi - Pointe Saint Gervais | Port de Plaisance de Port de Bouc | Port de Plaisance de Port Saint-Louis du Rhône | Port Départemental de Cassis | Société Nautique de Marseille

83 VAR | Nouveau Port des Lecques | Port de Bormes les Mimosas | Port de La Coudoulière | Port de la Madrague | Port de Plaisance de Bandol | Port de Plaisance de Santa Lucia | Port de Plaisance des Marines de Cogolin | Port de Plaisance Saint-Pierre des Embiez | Port de Sainte-Maxime | Port du Lavandou | Port Fréjus | Port Saint-Pierre de Hyères les Palmiers | Port San Peire des Issambres | Ports de La Londe | Saint-Raphaël Vieux Port | Vieux Port des Lecques de Saint-Cyr-sur-Mer

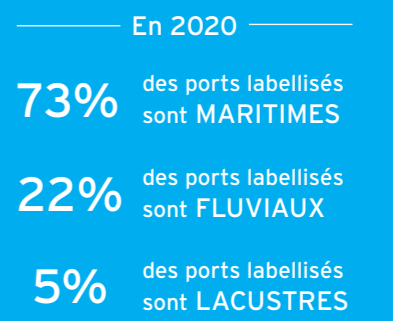
Outre-Mer

97 MARTINIQUE | Port de plaisance du Marin

98 POLYNÉSIE FRANÇAISE | Marina Taina

Le saviez-vous ?

Les ports de plaisance labellisés Pavillon Bleu sont de différents types.



➔ Pour retrouver les sites labellisés de 2020 près de chez vous, téléchargez l'application Pavillon Bleu sur Apple store ou Google Play.

BONNES PRATIQUES

LES LAURÉATS, MOTEURS DU TOURISME DURABLE

Limitation des déchets et de la pollution plastique



« Malgré la prise de conscience du désastre écologique causé par les déchets sauvages, force est de constater que ceux-ci perdurent, que ce soit des emballages destinés au tri ou d'autres types de déchets comme les masques qui ont fait leur apparition depuis la crise sanitaire. À l'heure où nous voulons un monde plus respectueux de notre planète, il est important de rappeler que le tri est la 1^{ère} barrière à la pollution marine. »

Jean Hornain, Directeur général de Citeo.

Occitanie (Pyrénées-Orientales, 66)

Un partenariat original et unique pour dire 'Stop' aux plastiques jetables à Banyuls-sur-Mer



La fondation Tara Océan, en partenariat avec l'Observatoire Océanographique de Banyuls et une entreprise locale, a mené une expédition de 6 mois dans le but d'identifier la pollution plastique à la source pour en prédire le devenir en mer.

Dans le cadre de ce partenariat, la commune de Banyuls a aussi lancé sa campagne « Stop aux plastiques jetables, notre Méditerranée sans plastique » avec :

- La mise en place de panneaux de sensibilisation aux 4 entrées de la ville ;
- L'édition d'un autocollant pour les commerces qui s'engagent à réduire l'utilisation du plastique à usage unique ;
- La tenue d'une conférence sur l'impact du plastique sur les océans ;
- La création d'un groupe d'ambassadeurs composé de volontaires de tout âge qui s'engagent pour promouvoir la campagne.

Hauts-de-France (Somme, 80)

Des bacs à marée en coquilles de moules recyclées à Cayeux-sur-Mer !



Lancé par la Communauté de communes de la baie de Somme (CABS), le projet « Tricoquille » vise à recycler les coquilles de moules des établissements côtiers en objets, comme des bacs à marée ou du dallage. L'objectif est de détourner des déchets pour en faire une ressource et ainsi participer à une économie circulaire et locale. L'entreprise qui fabrique ces bacs à marée avec la recyclerie de Vimeu, qui réinsère par l'emploi des personnes en situation de précarité. Les 6 bacs à marée de la collectivité permettent aux promeneurs de devenir acteurs via le ramassage volontaire des micro-déchets.

Grand Est (Haut-Rhin, 68)

Des poules dans un port ? Pour le Port de plaisance de Colmar, c'est possible !



Depuis 2 ans, le port de plaisance de Colmar accueille 4 poules pondeuses. Ces « composteuses sur pattes » sont des races locales rousses. Le but de cette démarche est de traiter une partie des déchets organiques générés par les clients du port autrement qu'au travers d'un compost « classique ». En effet, certains déchets comme les restes de repas ou de produits carnés ne peuvent pas être mélangés au compost ; d'où cette idée de nourrir des poules avec. Elles consomment environ 150 kg de déchets organiques par an, soit 600 kg par an de moins dans nos poubelles, pour au moins 1000 œufs. Ces œufs sont donnés aux administrés qui rapportent leurs déchets.

Normandie (Manche, 50) et Nouvelle-Aquitaine (Charente-Maritime, 17)

Nettoyer les plages avec un âne permet d'allier collecte de déchets et sensibilisation



Afin de préserver l'écosystème sans porter atteinte à la laisse de mer, dans la Manche comme en Charente-Maritime, le nettoyage des plages se fait avec des ânes. D'un côté, à Bréhal, Bertrand Denié et son âne Oscar, nettoient 2,5km de plages entre Bricqueville et Coudeville et ont ramassé la saison dernière près de 550kg de déchets. De l'autre, à Saint-Georges-d'Oléron, les ânes sillonnent depuis 8 ans le littoral grand-villageois et empêchent chaque année que plus de 500kg d'ordures polluent le milieu.

C'est aussi une action collective et une opportunité pédagogique de sensibilisation des bénévoles et des curieux aux enjeux de l'écologie.

Préservation de la biodiversité

Nouvelle Aquitaine (Landes, 40)

Offrez une deuxième vie à votre sapin de Noël en luttant contre l'érosion des dunes comme à Seignosse



Chaque année, de multiples actions sont entreprises pour fixer la dune fragile de Seignosse qui protège la forêt, les habitations proches et abrite un ensemble d'espèces essentielles à la biodiversité. Elle est ainsi plantée d'oyats, une plante à longues racines, et couverte de branchages, selon la technique du paillage. La commune a également entrepris depuis plusieurs années l'action « Des sapins pour la dune » proposant aux Seignossais un espace

afin de récupérer leurs sapins de Noël. Dès fin décembre, de très nombreux habitants déposent leurs arbres dans la benne prévue à cet effet. Chaque année des centaines de sapins sont récupérées, ils sont ensuite préparés, découpés par les services techniques pour réaliser le paillage en période hivernale permettant ainsi la fixation de la dune, un enjeu essentiel pour lutter contre l'érosion.

Occitanie (Hérault, 34)

Des nurseries à poisson imprimées en 3D pour restaurer la biodiversité marine à Agde



Il s'agit de 32 récifs artificiels de 1,4 tonnes chacun conçus dans un béton spécial au PH neutre. Imprimés en 3D et adaptés aux fonds marins, ils sont composés de différentes cavités qui imitent

la complexité des roches corallines. Lestés à 300 m du rivage, les récifs forment une barrière écologique qui remplace les nurseries à poisson classiques (pneus chargés de béton tenus par une chaîne) qui cassent, rouillent et dérivent fréquemment. Ils servent aussi à délimiter la zone de baignade en maintenant les bouées de surface, tout en étant un nouvel habitat pour la biodiversité marine.

Provence-Alpes-Côte d'Azur (Var, 83)

Le Nouveau Port des Lecques sensibilise ses plaisanciers à la protection de la posidonie avec l'application DONIA



La posidonie est une plante à fleur cousine de l'iris, retournée à l'eau il y a 120 millions d'années. Elle constitue l'écosystème clé de la Méditerranée dont la croissance lente la rend fragile : les herbiers

perdent 1,5% de surface, par an. La posidonie a de nombreux bienfaits : elle absorbe le CO2 et rejette de l'oxygène, elle fixe les sédiments en suspension, elle protège le littoral de l'érosion en diminuant la houle et elle abrite et nourrit des centaines d'espèces.

Les agents du service des ports et plages de la commune de Saint-Cyr-sur-Mer, expliquent aux plaisanciers (annuels et passagers) les bonnes pratiques en matière de mouillage en s'appuyant sur le logiciel DONIA, qui permet de localiser des zones de mouillage non impactantes pour l'herbier de posidonie. Cette application offre également une aide technique en fournissant des informations utiles à la navigation (bathymétrie-longueur de ligne de mouillage), pour un meilleur confort dans la préparation des sorties.

BONNES PRATIQUES

LES LAURÉATS, MOTEURS DU TOURISME DURABLE

Occitanie (Hérault, 34)

Une exposition sous-marine pour sensibiliser à la protection des océans à Palavas-les-Flots



L'association Be green océan cherche à **sensibiliser le public à la protection des océans**. Ses créateurs ont souhaité **allier les valeurs du sport à celles de la nature et de l'environnement**. Pour sensibiliser autour des thèmes de la pollution marine, ils invitent le public

à visiter cette exposition pour le moins originale. Les photos sont immergées entre 1 m et 1,50 m de profondeur et illustrent, comme sur cette photo d'Antoine Repessé, un jeune photographe lillois, les effets de la pollution et des déchets dans l'océan.

Occitanie (Hérault, 34)

La commune de Sérignan participe à la protection du gravelot à collier interrompu



Le gravelot à collier interrompu est un **petit oiseau migrateur** présent sur le bassin méditerranéen, la façade atlantique, en Bretagne et en Normandie. Entre **avril et août**, c'est une période sensible pour cette espèce qui revient du sud de l'Europe et de l'Afrique pour nicher sur nos plages. Les oeufs couvés sont déposés à même le sable au milieu de la plage, très exposés aux piétinements humains et aux chiens.

Conséquence : **un seul poussin arrive à s'en sortir sur les 60 à 90 oeufs** pondus par une femelle gravelot au cours de sa vie. Pour veiller sur cette espèce protégée, l'Agglomération Béziers Méditerranée, la Communauté Hérault Méditerranée, les villes de Valras Plage, de Sérignan et de Portiragnes coopèrent pour **observer, compter et protéger les oeufs des gravelots** grâce à la délimitation des nids avec des piquets. Un nettoyage raisonné des plages est réalisé, en fonction des enjeux environnementaux et touristiques de chaque zone. **La préservation de la laisse de mer** est primordiale car le gravelot y niche dans la partie la plus haute, la plus ancienne et s'en nourrit.

Utilisation plus responsable des ressources naturelles

Bretagne (Côtes-d'Armor, 22)

Les énergies renouvelables font leur apparition dans le port de Binic



Depuis 2019, le port de plaisance de Binic s'est doté d'un **nouveau ponton « High Tech »** avec un **caillebotis en plastique recyclé**. Ce ponton ne nécessite plus de boîtier de contrôle, c'est une interface Web qui permet de **contrôler les consommations des plaisanciers** durant la période hivernale. En cas

de surconsommation détectée sur une prise paramétrée, la prise se coupe et se remet en service au bout d'un laps de temps choisi. Si la surconsommation persiste, elle se coupe définitivement. Une autre partie innovante est le **balisage nocturne alimenté grâce à une éolienne et deux panneaux solaires**. La recharge des batteries s'effectue tout au long de la journée. Ce ponton est également doté d'un **compteur d'eau** qui permet d'évaluer la consommation globale du ponton.

Bien qu'il ne représente qu'un dixième des consommations totales de la zone portuaire, ce type d'installation permet au port de **réduire durablement ses consommations d'énergie**.

Île-de-France (Yvelines, 78)

Port-Illon arrose les plantes avec l'eau de la Seine



Port-Illon, situé à Saint-Martin la Garenne, est le **plus grand port de plaisance d'Île-de-France**. Il est situé près d'une zone Natura 2000 et de nombreux projets environnementaux y sont développés.

Plusieurs équipements ont été mis en place afin de **limiter au maximum la consommation d'eau potable**. Un **système de pompage avec temporisateur** puise l'eau de la Seine pour l'arrosage d'un hectare d'espaces verts qui jouxtent le port. La pompe fonctionne grâce à un **branchement sur une borne d'électricité** et l'eau pompée est **directement transférée vers la zone à arroser**.

Nouvelle-Aquitaine (Corrèze, 19)

Des économies d'eau et d'électricité grâce aux toilettes sèches à Masseret



Depuis 2015, le syndicat Masseret-Lamongerie a investi dans **deux toilettes sèches** pour le plan d'eau des Forges. Ce choix a été motivé par une triple volonté : **répondre aux besoins des estivants** (avec la

hausse de la fréquentation, les sanitaires existants n'étaient plus adaptés), **réduire la consommation d'eau** et **s'inscrire dans une démarche environnementale**.

Sachant qu'une **chasse d'eau utilise à chaque usage entre 6 et 12 litres d'eau**, on estime entre **40 000 et 60 000 litres** la **réduction de consommation d'eau chaque année**.

La démarche environnementale de Masseret ne s'arrête pas là. La sciure, fournie gratuitement par une **scierie d'une commune voisine**, une fois utilisée, est stockée et permet de **produire du compost**. Celui-ci sert ensuite aux employés communaux, notamment **pour les plantations**.

Afin de sensibiliser les estivants, une affiche a été installée sur chaque cabine présentant les avantages des toilettes sèches sur le plan environnemental. Dans les mois qui viennent, un panneau pédagogique viendra compléter ces informations.

Provence-Alpes-Côte d'Azur (Var, 83)

Désaliniser l'eau de mer grâce aux énergies renouvelables, c'est possible via la distillation solaire !



La port de Saint-Raphaël est le site pilote de la **ferme Helio** conçue par une entreprise locale. Il s'agit d'un **système de production d'eau potable à partir d'eau de mer** et utilisant uniquement les

énergies renouvelables. Alimentée par un panneau solaire, une pompe apporte l'eau dans des sphères où elle est chauffée à plus de 100°C par le rayonnement direct du soleil et un miroir qui favorise la réverbération. En s'évaporant sur les parois, l'eau perd toutes ses bactéries et l'eau potable tombe à la base de la sphère. Une sphère produit **10 à 20 litres par jour** en fonction de l'ensoleillement, quantité suffisante pour couvrir les apports journaliers en eau potable recommandés pour une **famille de 5 personnes**. Bien que le dessalement industriel existe déjà, une usine est très énergivore : 250 litres de fuel pour 1 000 litres d'eau potable en moyenne.

Accessibilité pour tous

Bretagne (Côtes-d'Armor, 22)

Un accès pour tous à la plage et aux loisirs à Trévou-Tréguignec

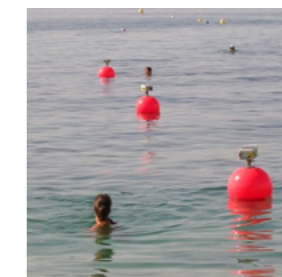


La plage du Trestel se distingue en matière d'**accessibilité** pour les personnes à mobilité réduite et les personnes en situation de handicap. En raison de la présence voisine d'un grand centre de rééducation, **la plage est totalement adaptée**. L'exemplarité de cette plage tient aux divers équipements disponibles :

un fauteuil roulant tout-terrain, un fauteuil de mise à l'eau, un tapis d'accès sur la plage ainsi que des escaliers équipés de bandes podotactiles et réfléchissantes. **Une aire de jeux avec des balançoires et tourniquets adaptés** permet également aux **enfants en fauteuil roulant de jouer en toute sécurité**.

Corse (Corse du Sud, 2A)

Un dispositif « High Tech » pour une totale autonomie des malvoyants sur la plage Trottel à Ajaccio



Grâce à la présence d'un **dispositif audioplage**, la plage Trottel d'Ajaccio est maintenant **accessible à plusieurs types de handicap y compris le handicap visuel**. Depuis 2013, ce **système d'aide à la baignade** est **gratuitement mis à disposition** sur la plage par la Communauté d'Agglomération du Pays Ajaccien. Il

permet de **se déplacer en totale autonomie** grâce à une **montre électronique**, connectée à des **balises présentes sur la plage** et dans la zone de baignade. La montre connectée **envoie des informations sonores à l'utilisateur pour l'orienter dans ses déplacements**.

Depuis la labellisation « Handiplage » en 2015, un **handiplagiste** est également présent afin d'apporter une **assistance à la baignade aux personnes à mobilité réduite**, en les accompagnant dans l'eau avec ou sans fauteuil de mise à l'eau.

LE PAVILLON BLEU - UNE COMMUNAUTÉ INTERNATIONALE ET ENGAGÉE

La semaine méditerranéenne du Blue Flag (Blue Flag Med Week édition 2020)

Pour sensibiliser la population à l'impact global des déchets et à la pollution marine, le programme Blue Flag et ses membres organisent depuis quelques années des nettoyages de plages - plus de 600 000 tonnes de déchets finissent dans la Méditerranée chaque année - notamment sur le littoral Méditerranéen, lors de la « Blue Flag Med Week ».

La Méditerranée est en effet un écosystème fragile dont chacun des pays concernés doit être responsable : c'est l'enjeu de cette semaine événement.

Cette initiative s'inscrit dans le cadre de Clean Seas, programme des Nations Unies, soutenu par la Commission européenne, qui lutte contre la pollution plastique des océans.

Au vu du contexte sanitaire mondial, cet événement, organisé tous les ans en juillet, ne pourra pas se dérouler cette année dans les conditions habituelles. Les pays membres ne baissent toutefois pas les bras ! Les 13 pays de la Méditerranée engagés dans cette démarche mèneront, la 2^{ème} semaine de juillet 2020, une campagne de sensibilisation aux enjeux environnementaux autour de 7 thématiques : les débris flottants, les déchets médicaux, les plastiques à usage unique, le recyclage, les mégots, les économies d'eau et la sécurité.

Chaque jour de la semaine, un sujet sera mis en avant par tous les pays membres sur les réseaux sociaux.



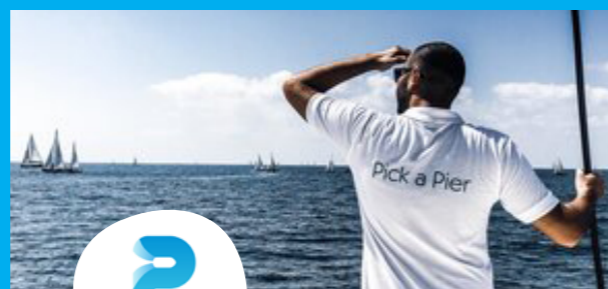
Rejoignez-nous sur [Instagram](#), [Facebook](#) et [Twitter](#) !



Pour une navigation durable

Le Pavillon Bleu s'associe à des partenaires en France et à l'étranger pour agrandir la communauté des acteurs du développement durable, et élargir ainsi son champ d'action. Depuis février 2020, le « Blue Flag » et « Pick a Pier » sont partenaires pour promouvoir un tourisme des plaisanciers durable, à travers le globe.

« Pick a Pier » met la technologie au service des plaisanciers pour une navigation plus respectueuse de l'environnement. La plateforme proposée permet aux plaisanciers d'identifier les ports de plaisance labellisés Blue Flag à travers le monde lors de la planification de leur voyage et d'y réserver leur emplacement. La plateforme communautaire donne aussi accès à des informations concernant l'environnement maritime et incite les plaisanciers à adhérer à un Code de conduite pour une navigation durable.



Retrouvez le communiqué de presse sur le [site Blue Flag](#)

« BIODIVERTISSEZ-VOUS ! » Mieux comprendre pour mieux protéger

Participez à notre Grand Jeu de l'été et gagnez le Jeu BioViva Nature, qui vous permettra de tester et de parfaire vos connaissances en matière d'environnement et de biodiversité.

Chaque vendredi, du 3 juillet au 4 septembre 2020, rejoignez-nous sur les réseaux sociaux et participez à notre Quizz sur la Biodiversité.

Parmi les bonnes réponses, un.e gagnant.e sera tiré.e au sort toutes les semaines.

Pour participer, suivez-nous sur Instagram, Facebook et Twitter et surveillez vos comptes dès le 3 juillet 2020 !



@pavillonbleufrance #JeuEtéPB2020

Nos comportements ont un impact sur les écosystèmes terrestres et marins. La démarche du Pavillon Bleu valorise les initiatives de développement durable et accompagne les actions de protection de l'environnement et de préservation de la biodiversité. Apprenez à mieux connaître la biodiversité qui vous entoure pour mieux savoir comment la protéger avec le jeu BioViva !



Découvrez la gamme de jeux BioViva !

Des jeux drôles et éducatifs qui contribuent à ce que chacun s'émerveille en jouant et apprend à préserver notre belle planète. Éco-conçus et fabriqués en France, jouer avec les jeux BioViva c'est Faire du bien à Soi, aux Autres et au Monde !

De beaux moments de vie en perspective pour toute la famille !



Modalités du jeu sur [pavillonbleu.org](#)
contact : pavillonbleu@teragir.org

GRAND JEU estival 2020



@pavillonbleufrance



À GAGNER,
le Grand Jeu
BioViva
Nature !



© Marin Tulard

Les partenaires 2020 du Pavillon Bleu

Partenaires financiers



Partenaires techniques



Comité Régional du Tourisme



Contact presse :

Florence JOSSET

florence.josset@teragir.org | 01 45 49 03 75